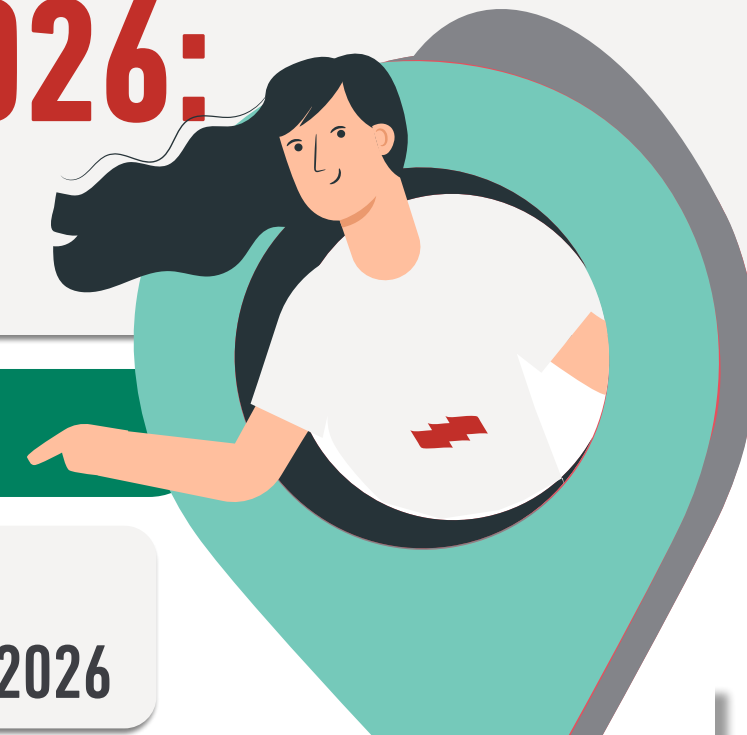


# OPOSICIONES CLM 2026:

## Maestros/as (543 plazas)



### PROVINCIAS DE EXAMEN

**Día examen** (previsible)  
 Sábado **20 junio 2026**

**Plazo solicitudes**  
**29 enero al 17 febrero 2026**

### FECHAS "CLAVE" OPOS 2026

ESPECIALIDADES	Plazas			Provincia exámen
	TOTAL	LIBRE	DISC.	
PRIMARIA	180	165	15	ALBACETE
P.T.	52	49	3	GUADALAJARA
A.L.	16	13	3	CUENCA
INFANTIL	133	127	6	TOLEDO
INGLÉS	80	73	7	CIUDAD REAL
FRANCÉS	4	2	2	GUADALAJARA
E.F.	47	43	4	CUENCA
MÚSICA	31	28	3	CIUDAD REAL

PRESENTACIÓN SOLICITUDES	DEL <b>29 ENERO AL 17 FEBRERO 2026</b>
LISTADO ADMITIDOS/EXCLUIDOS	APROX. <b>20 MARZO</b> (PROV:10 DÍAS RECLAMAR). APROX. <b>29 ABRIL</b> (DEF:1 MES PARA RECURSO ALZADA)
CRIT. ACTUACIÓN Y EVALUACIÓN	APROX. <b>5 JUNIO</b>
BAREMO	APROX. <b>24 JUNIO</b> (PROV: 5 DÍAS RECLAMAR) APROX. <b>20 JULIO</b> (DEF: 1 MES RECURSO ALZADA)
FECHA EXAMEN	PREVISIBLEMENTE <b>20 JUNIO</b>
PUBLICACIÓN NOTAS 1ª PARTE	APROX. <b>3 JULIO</b> (RECLAMACIÓN 2 DÍAS HÁBILES)
PUBLICACIÓN NOTAS GLOBAL	APROX. <b>18 JULIO</b> (RECLAMACIÓN 2 DÍAS HÁBILES)

**WEBINAR:** OPOSICIONES MAESTROS/AS 2026 CLM(2 febrero 17:00h).

*RESERVA TU PLAZA YA.*

[tps://formacion.ste-clm.com/opo-maestras-2026/](https://formacion.ste-clm.com/opo-maestras-2026/)

**TUS CONSULTAS POR WHATSAPP o TELEGRAM:**  
 HAZNOS TUS CONSULTAS SOBRE LAS OPOSICIONES CON  
**#oposiciones2026** de L-V de 9-14h



Por Whatsapp, a nuestro  
 grupo de Interinos/as CLM  
**681 070 291**



Por Telegram,  
 a nuestro canal  
[https://t.me/STE\\_CLM](https://t.me/STE_CLM)